

The image features a white background with two large, solid blue geometric shapes. One is a trapezoid in the top right corner, and the other is a trapezoid in the bottom left corner. The word "GOLDBECK" is centered in the middle of the page in a bold, black, sans-serif font.

GOLDBECK



Neubau Schulcampus Eberswalde-Finow

GB zu Gast bei der WITO GmbH

06/11/2025

GOLDBECK

Vorstellung Team



Sibylle Bartsch

// Verkaufsingenieurin

// GOLDBECK Nordost GmbH



Toralf Kaus

// Leiter Projektmanagement

// GOLDBECK Nordost GmbH



Robert Andreas

// Projektleiter

// GOLDBECK Nordost GmbH

Agenda

1. Vorstellung des Projektes
2. Wie bindet GOLDBECK die örtlichen Unternehmen ein
3. Welche Leistungen sind zu vergeben
4. Zeitlicher Ablauf



GOLDBECK

Vorstellung der Planung



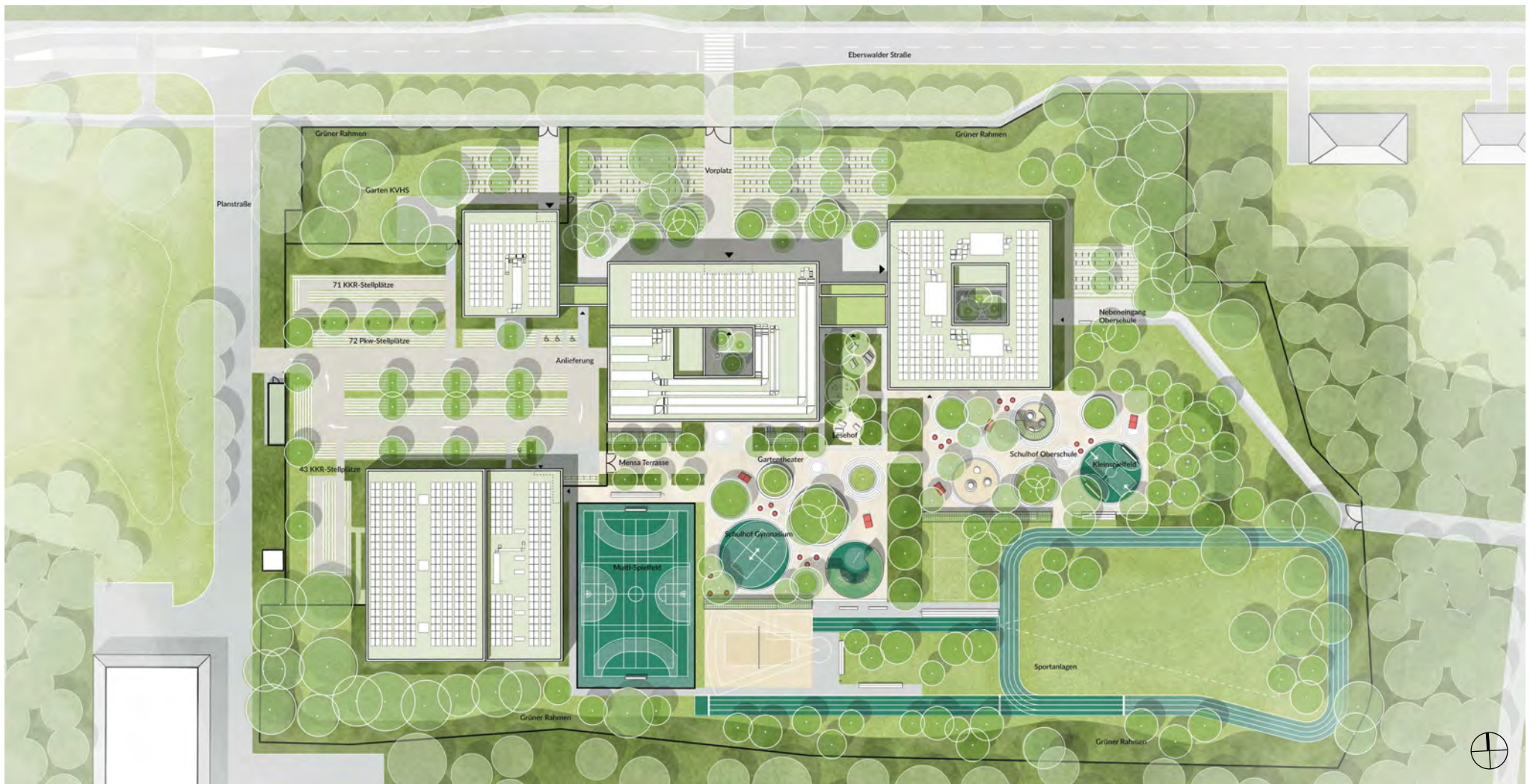


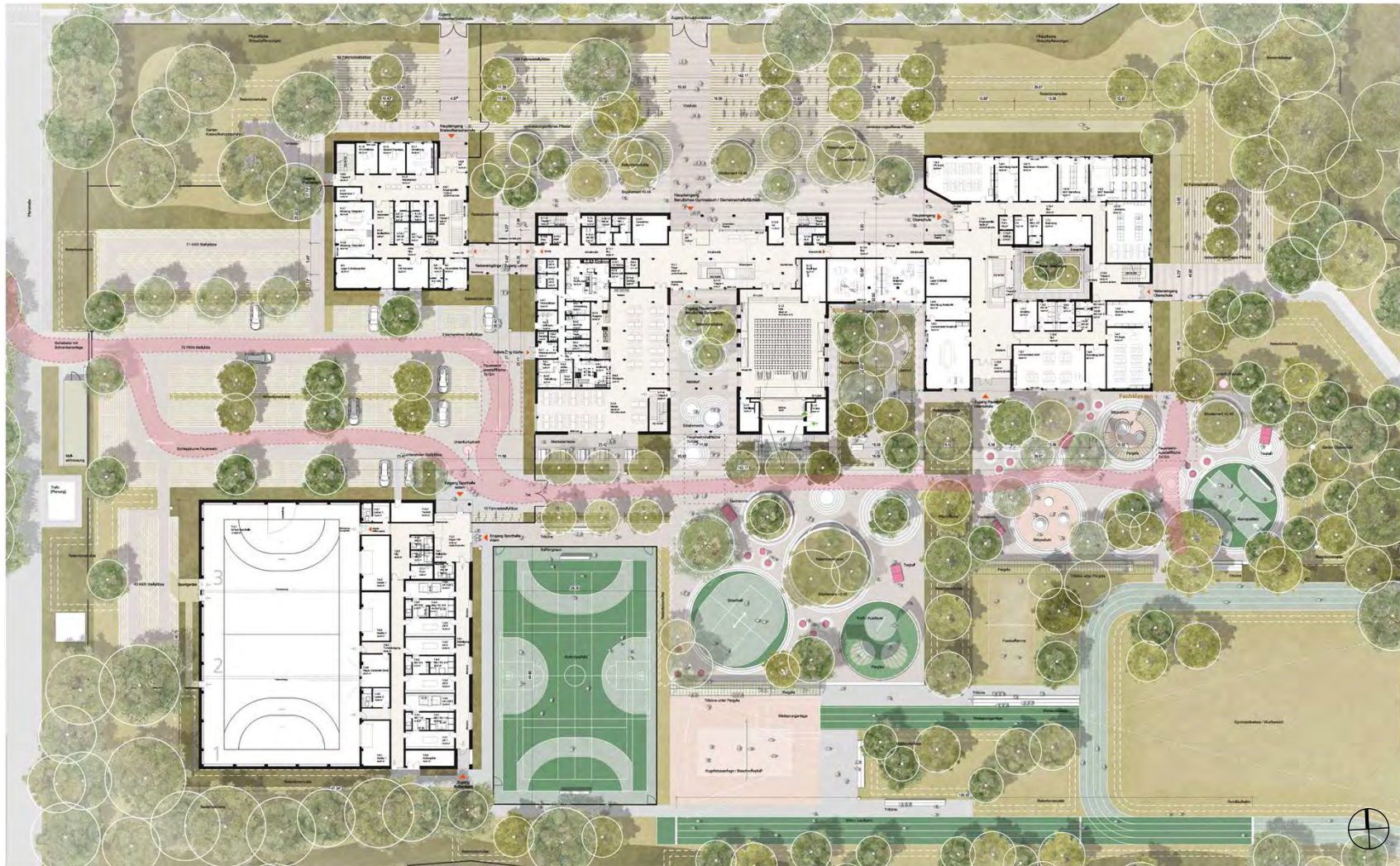




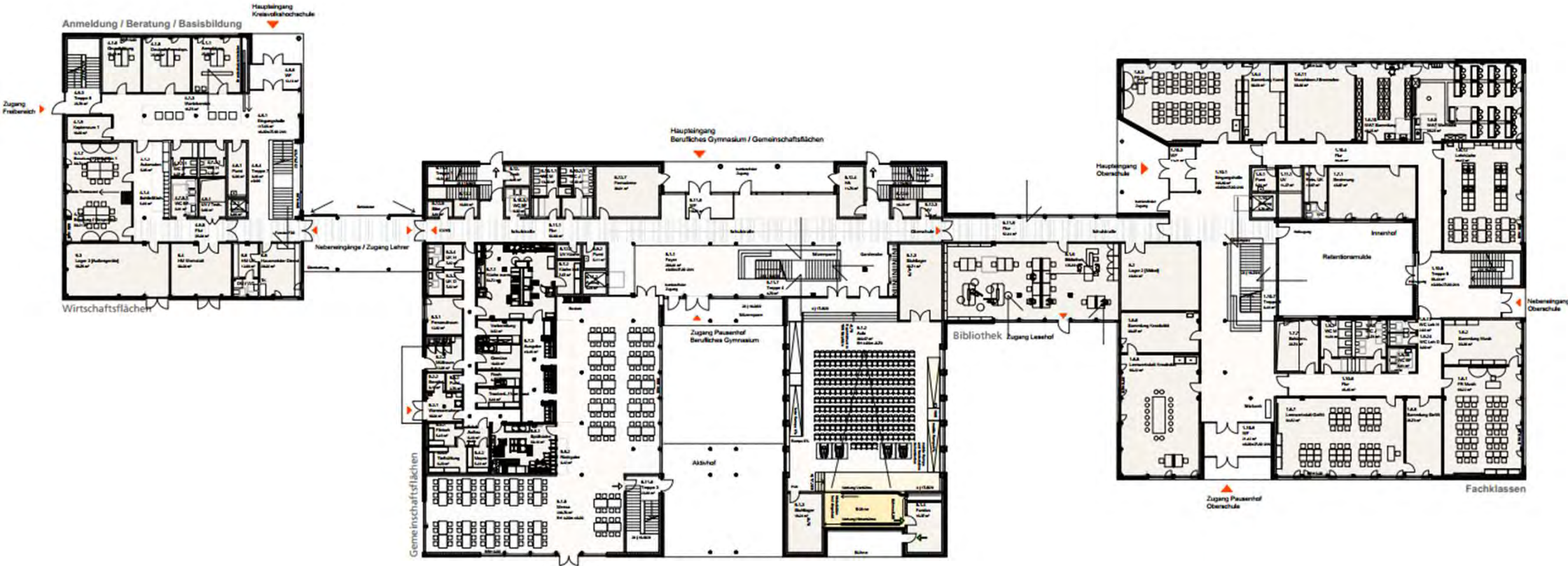




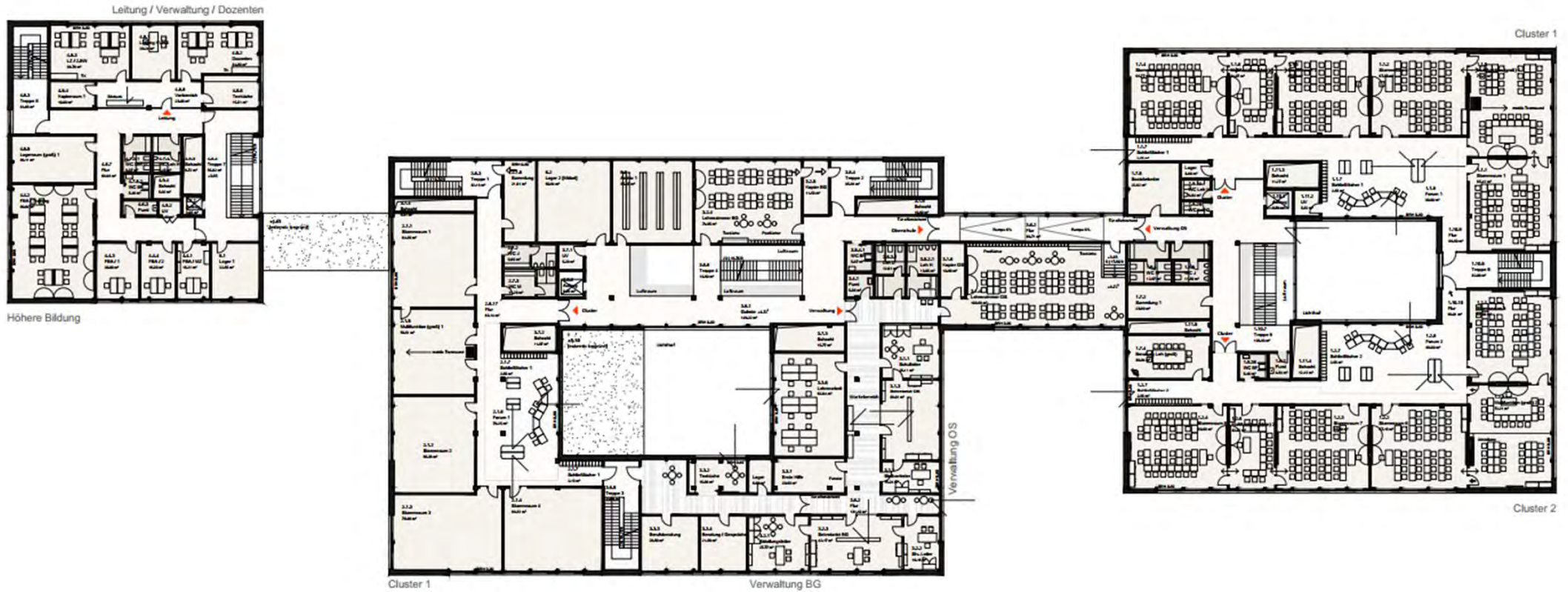




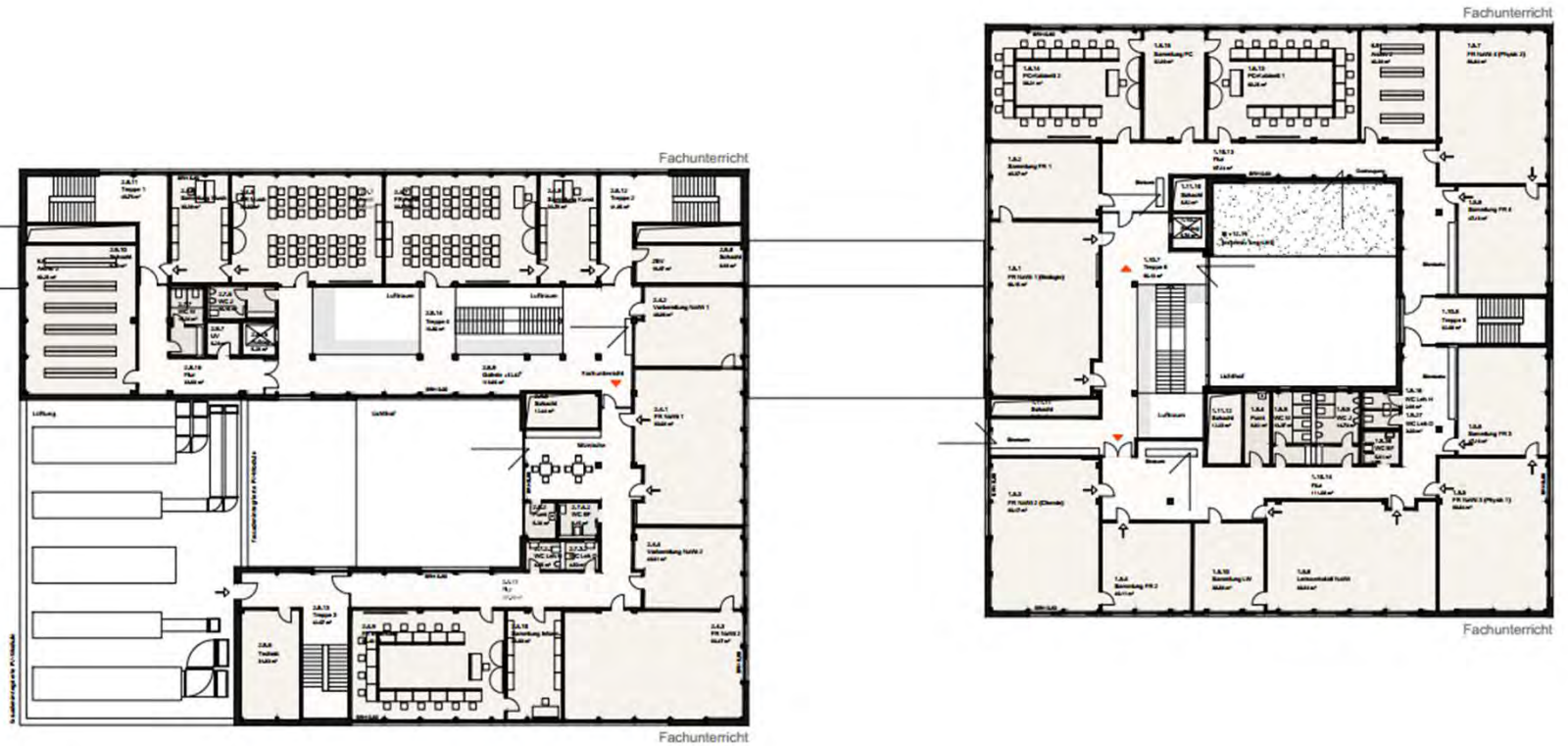
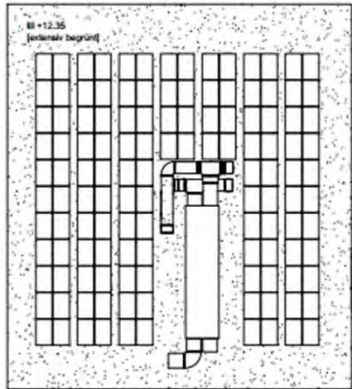
Grundriss EG



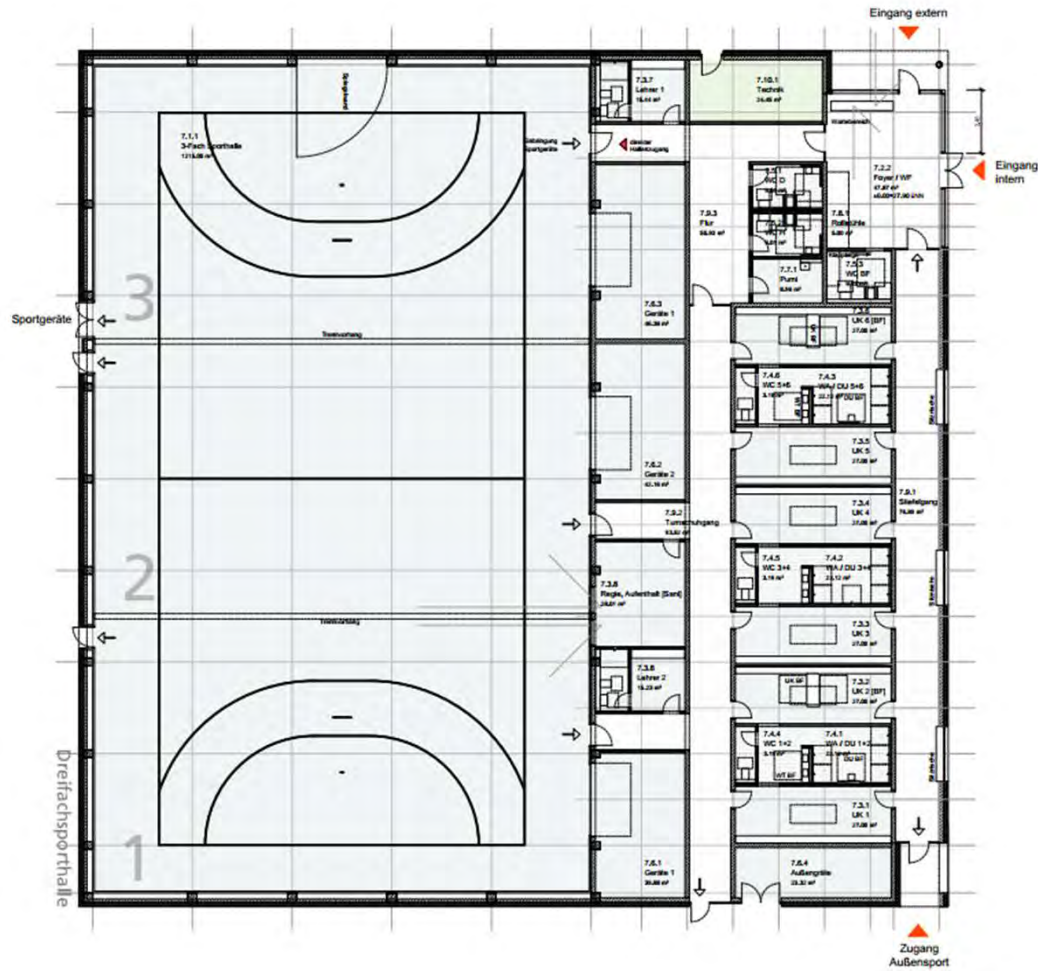
Grundriss 1.OG



Grundriss 3.OG



Sporthalle



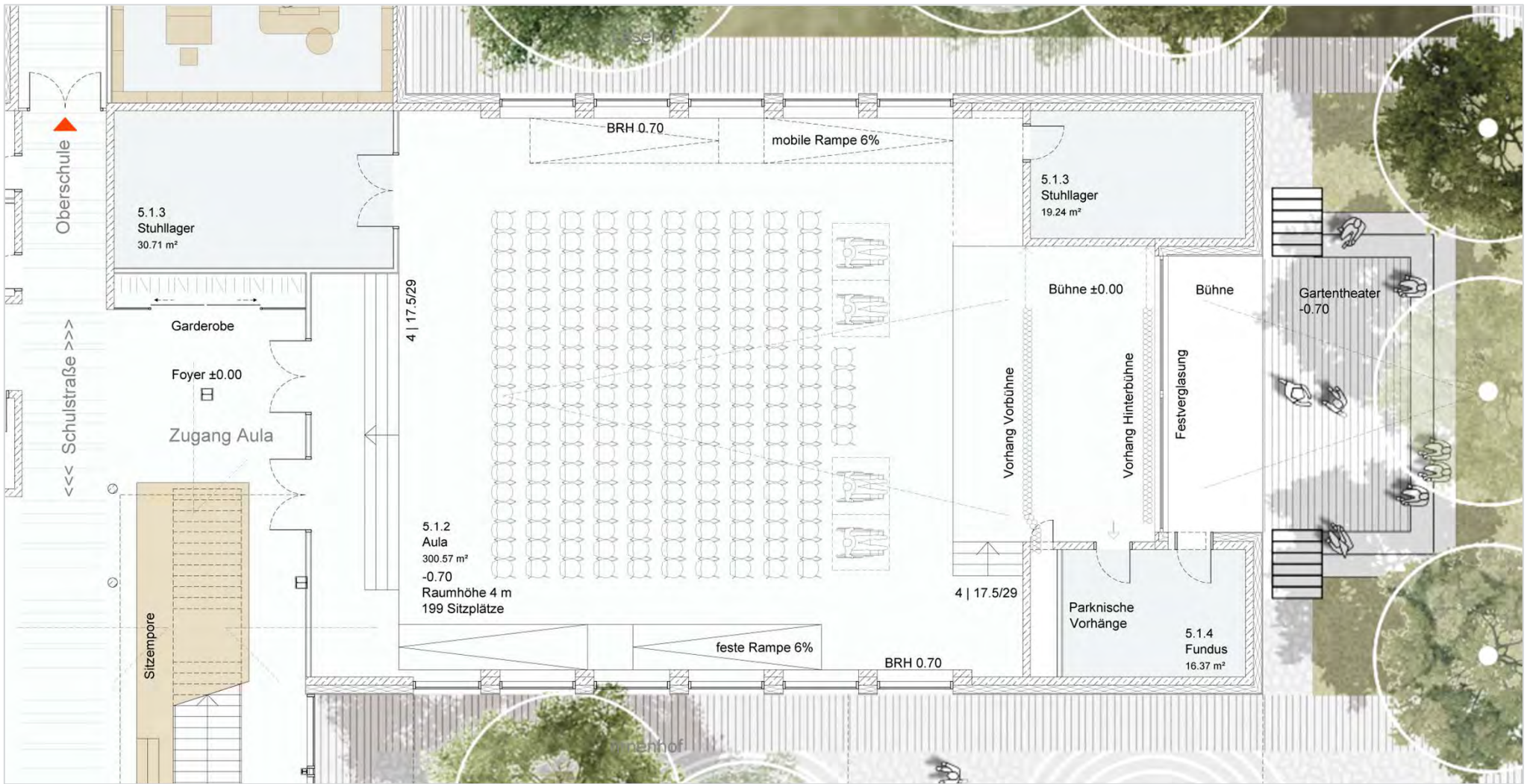
Ansichten



Nord



Süd



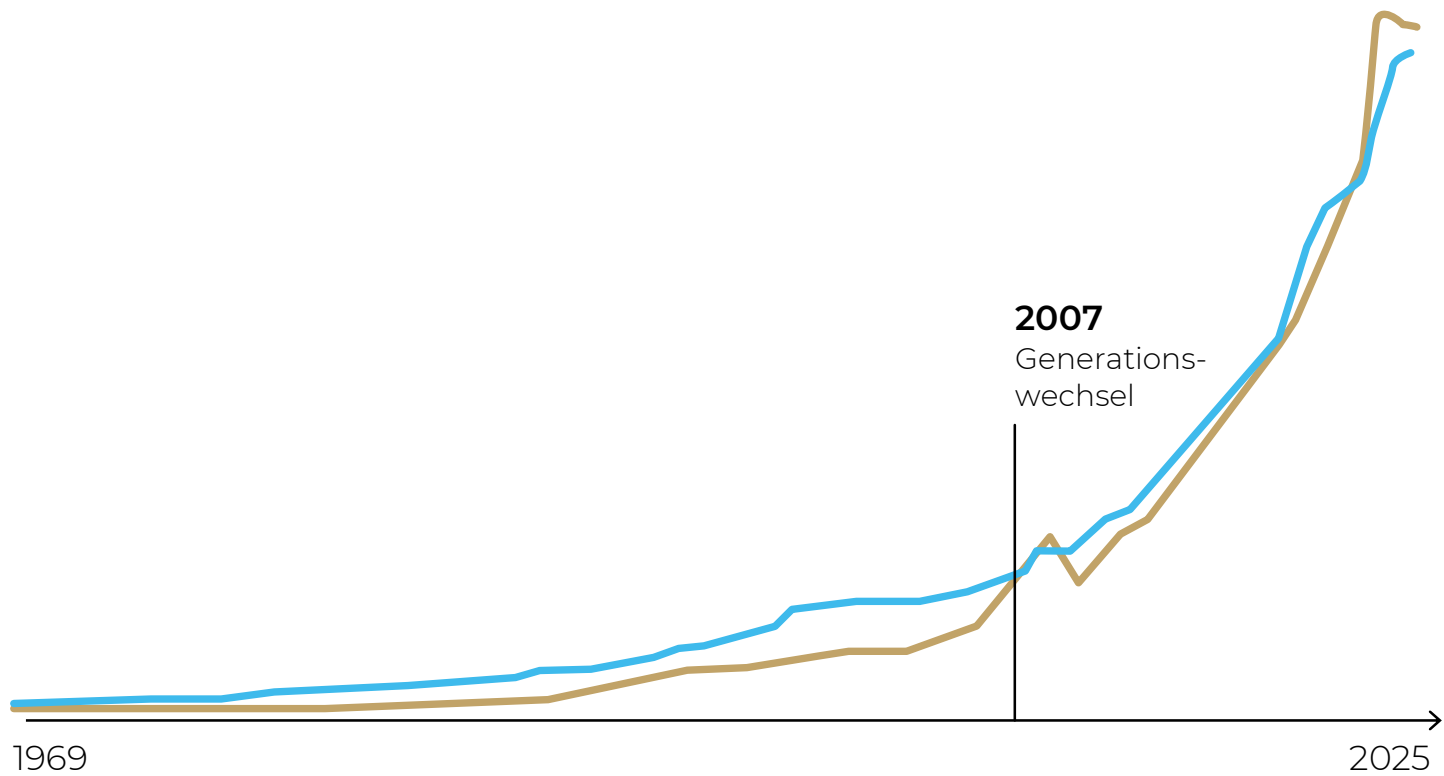


Wie bindet
GOLDBECK die
örtlichen
Unternehmen ein?



GOLDBECK - ein mittelständisch geprägtes Familienunternehmen

Vom Stahlbauer zum größten Familienunternehmen der deutschen Baubranche



6,3 Mrd. €
Gesamtleistung GOLDBECK
Geschäftsjahr 2024/2025

> 13.000
Mitarbeitende



Warum binden wir regionale Bauunternehmen ein?

//Bauen ist ein regionales Geschäft - GOLDBECK hat 40 regionale Niederlassungen und 24 Geschäftsstellen

//Regionale Unternehmen identifizieren sich häufig besser mit dem Projekt als ortsfremde Unternehmen

//Kleine und mittlere Unternehmen (KMU) aus der Region verfügen häufig über eine größere Flexibilität und haben geringere Fahrt- und Transportkosten

//Wesentlicher Teil der Wertschöpfung bleibt in der Region

Die Einbindung regionaler kleiner und mittlerer Unternehmen (KMU) ist für GOLDBECK kein Sonderfall, sondern die Regel.

Warum binden wir regionale Bauunternehmen ein?

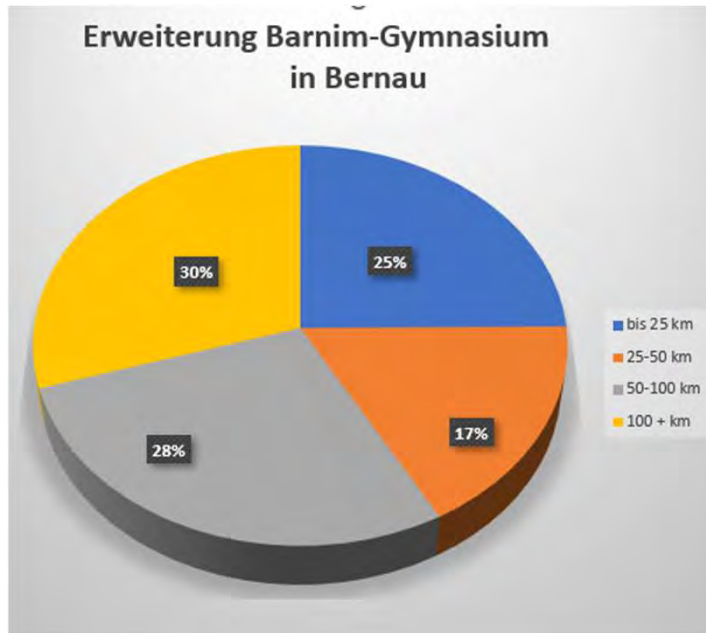
//Sicherstellung der erfolgreichen Betreuung des Projektes nach Bauabschluss

//Gewinnung neuer Nachunternehmer für aktuelle und zukünftige Projekte

//Einbindung regionaler KMU stärkt die positive Wahrnehmung des Projektes bei Wirtschaft, Politik und Öffentlichkeit vor Ort

Wir kennen die Gegebenheiten und sind ein integraler Teil der regionalen Wirtschaft

...die können viel erzählen



Blau	bis 25 km
Orange	25-50 km
Grau	50-100 km
Gelb	100 + km

Beteiligte Unternehmen im Umkreis bis 50 km:

BTW GmbH

Wandlitz

Ibs Skär Planungsges.

Birkenwerder

Dachdecker Ludwig

Löwenberger Land

STARK

Eberswalde

Vermessungsbüro Mallon Eberswalde

Ca. 1/3 der Leistung verbleibt in der Region
(Firmensitz bis ca. 50 Km vom Bauort entfernt)

...die können viel erzählen



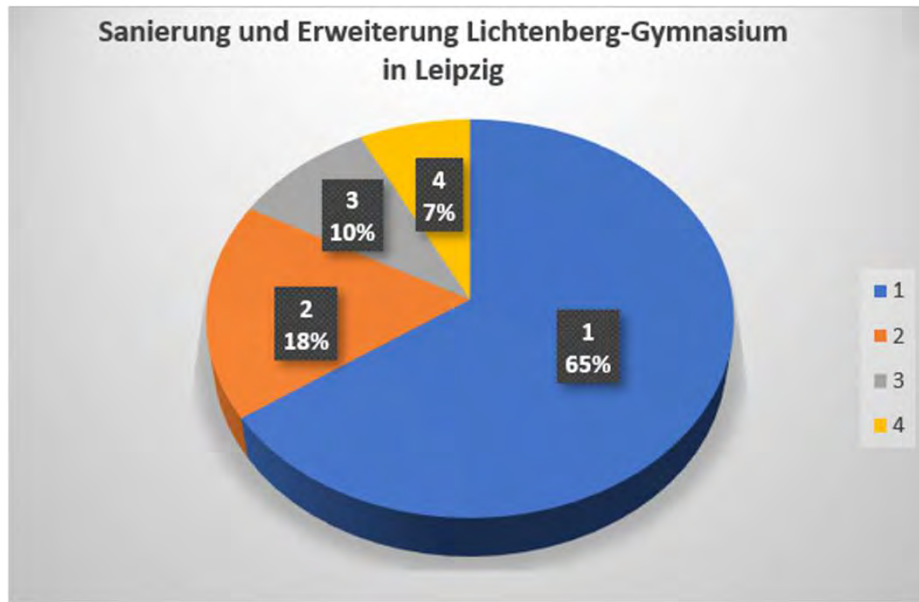
Blau	bis 25 km
Orange	25-50 km
Grau	50-100 km
Gelb	100 + km

Beteiligte Unternehmen im Umkreis bis 50 km:

- | | |
|------------------------|-------------------|
| Hoffmann Gerüstbau | Mühlenbecker Land |
| Tischlerei Brandenburg | Löwenberger Land |
| Fliesen Urban | Berlin |
| Kramke Baugesellschaft | Potsdam |

Ca. 1/3 der Leistung verbleibt in der Region
(Firmensitz bis ca. 50 Km vom Bauort entfernt)

...die können viel erzählen



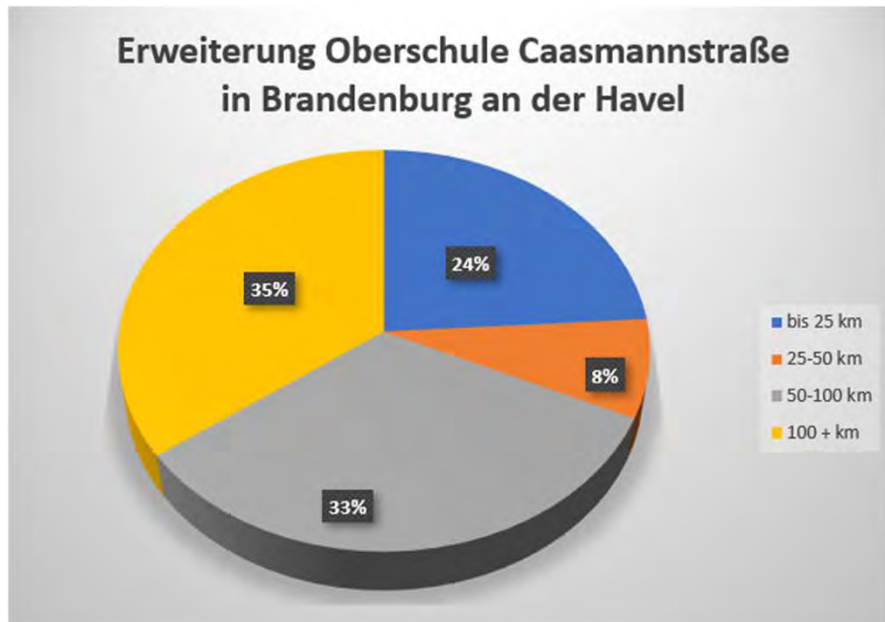
Blau	bis 25 km
Orange	25-50 km
Grau	50-100 km
Gelb	100 + km

Beteiligte Unternehmen im Umkreis bis 50 km:

MSN Baugesellschaft	Gerichshain
Dachdecker M.Wuttig	Leipzig
FT Fliesenteam	Leipzig
Petersohn Abbruch & Erdbau	Wiedemar
Möller Klima Kälte	Schkeuditz

Ca. 1/3 der Leistung verbleibt in der Region
(Firmensitz bis ca. 50 Km vom Bauort entfernt)

...die können viel erzählen



Blau	bis 25 km
Orange	25-50 km
Grau	50-100 km
Gelb	100 + km

Beteiligte Unternehmen im Umkreis bis 50 km:

Gerüstbau Z/O	Brandenburg a.d.H.
SK Malerwerkstatt	Brandenburg a.d.H.
Gebäudeleittechnik Mosler	Kloster Lehnin
BWB Betonwerk	Brandenburg a.d.H.
NDB Elektrotechnik	Werder a.d.H.

Ca. 1/3 der Leistung verbleibt in der Region
(Firmensitz bis ca. 50 Km vom Bauort entfernt)

Wie geschieht die Einbindung?

GOLDBECK

**Herzlich Willkommen
im neuen Connect2Partner-Portal!**

Dieses Portal soll die Kommunikation und Zusammenarbeit zwischen Ihnen und GOLDBECK vereinfachen. In dieser Anleitung werden wir Schritt für Schritt durch die Registrierung und die Anwendung des Portals führen.

[Connect2Partner](#) ↗

Link: <https://partner.goldbeck.app>

Einrichtung eines persönlichen Accounts.....	1
Firmendaten in Connect2Partner registrieren.....	3
Aktualisierung der Firmendaten.....	4
Bereitstellen und Ändern von Dokumenten.....	5
Weitere Benutzer registrieren.....	6
An Ausschreibungen teilnehmen.....	8

Einrichtung eines persönlichen Accounts

Zum Aufrufen von GOLDBECK Connect2Partner, gehen Sie auf die Webseite <https://partner.goldbeck.app>

Für einen reibungslosen Login orientieren Sie sich an nachfolgendem Schema:

//Wir informieren die regionale Wirtschaft frühzeitig über neue Projekte
→ heutige Veranstaltung

//GOLDBECK Vergabepattform: anmelden und anschließend automatisch Zugriff auf GOLDBECK Ausschreibungen und Möglichkeit der Bewerbung auf unsere Projekte

<https://partner.goldbeck.app/>

Wie geschieht die Einbindung?

Von: Göschel, Alexander

Gesendet: Montag, 6. Oktober 2025 16:12

An: Blumenstock, Markus <markus@blumenstock-blitzschutz.de>

Betreff: Neue Ausschreibung im Connect2Partner Portal - BL0143

Sehr geehrter Herr Blumenstock,

im GOLDBECK Connect2Partner Portal steht eine neue Ausschreibung für das Gewerk Blitzschutz beim Projekt BL0143 zur Verfügung.

Projekt-Nr.: BL0143
Projektbezeichnung: Sanierung und Erweiterung Sportschule Potsdam
Luftschiffhafen
Projektadresse: Zeppelinstr. 114
14471 Potsdam
Gewerke-Nr.: 846.01
Gewerk: Blitzschutz
Angebotsabgabe: 17.10.2025
Ausführungsbeginn: 20.10.2025
Ausführungsende: 28.08.2026

Senden Sie uns bitte ein kostenloses und für uns unverbindliches Angebot zu.

Die Ausschreibung liegt in [GB-Connect2Partner](#) für Sie bereit.

Sofern Sie noch nicht bei Connect2Partner angemeldet sind, können Sie sich über diesen Link registrieren [GB-Connect2Partner](#)

Wir freuen uns über Ihr Interesse, das Projekt gemeinsam zu verwirklichen.

Ihr Ansprechpartner im Technischen Einkauf

Alexander Göschel
Technischen Einkauf

+49 341 35 602 549 Göschel, Alexander
Alexander.Goeschel@goldbeck.de



Was sind die Kriterien der Auftragsvergabe?

//Wirtschaftlichkeit

//Einsatz von fachlich qualifiziertem Personal

//Leistungsfähigkeit und Qualitätsmanagement

//Leistungsspezifische Qualifikationen, Zertifizierungen und Referenzen

//Kapazitive Leistungsfähigkeit und Termintreue

//Einhaltung des Arbeitsschutzes und der Sicherheitsvorschriften

//Bereitschaft zur Betreuung der Leistungen in der Betriebsphase (z.B. Inspektion, Wartung, Instandhaltung, Störungsdienst)

//Einhaltung der geltenden ausländer-, arbeits- und sozialversicherungsrechtlichen Bestimmungen und des Arbeitnehmer-Entsendegesetzes

//Nichtbestehen einer Auftragsperre durch den öffentlichen Auftraggeber

**Welche
Leistungen sind
zu vergeben?**



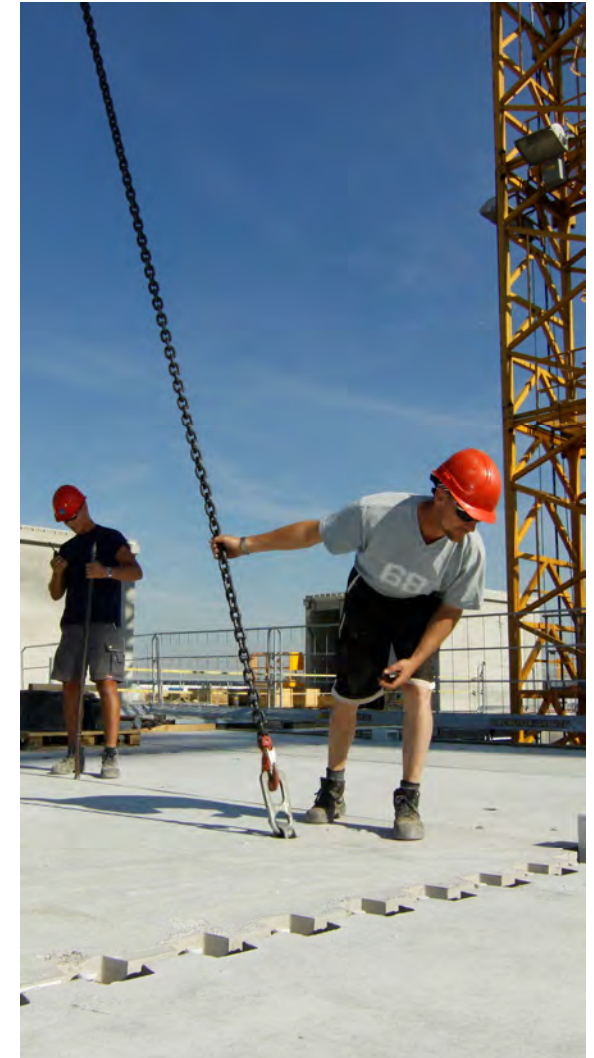
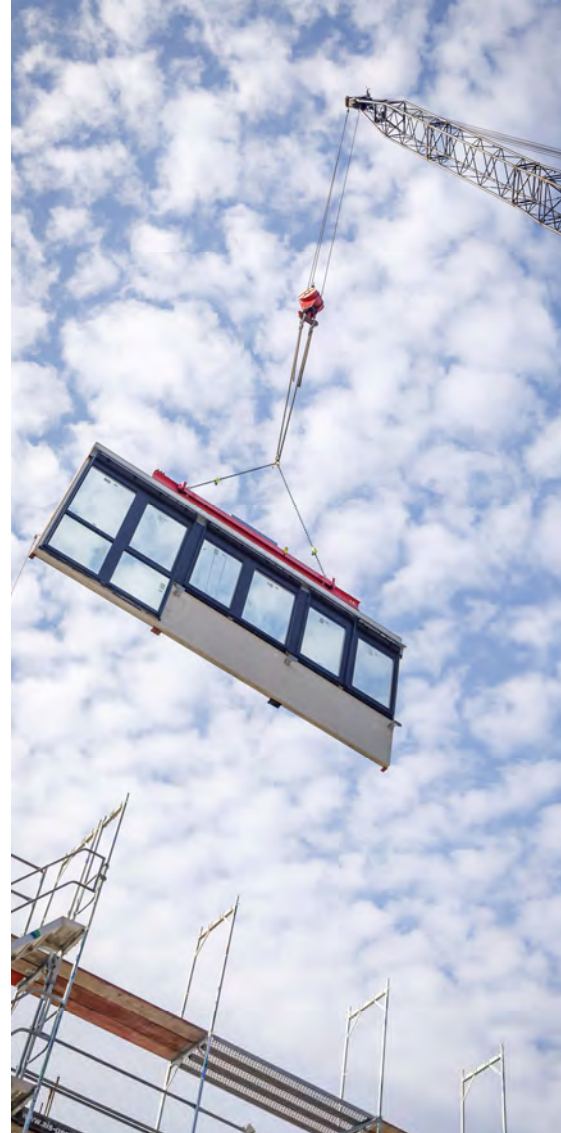
Was sind Eigenleistungen bei GOLDBECK?

//tragende Bauteile (Wände und
Decken aus Beton) und sonstige
Beton-Fertigteile

//Fenster und Türen, Pfosten-Riegel-
Fassaden (Alu-Glas)

// außenliegender Sonnenschutz

//PV-Anlagen



Wofür setzt GOLDBECK Rahmenvertragspartner ein?

//TGA-Komponenten
(Lüftungsgeräte)

//Aufzüge

//Möblierung

//Sporthallenausstattung

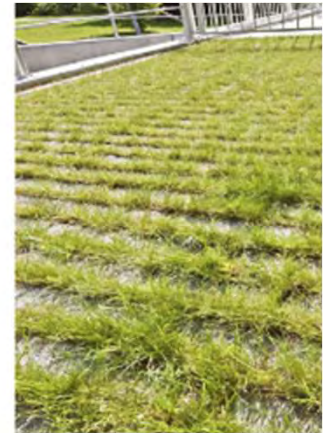


Welche Leistungen sind konkret am Vorhaben Neubau Schulcampus Eberswalde zu vergeben?

//Erdarbeiten und Mediienerschließung auf dem Grundstück (Wasser, Abwasser, Elektro, Fernwärme)

//Ortbetonarbeiten (überwiegend Fundamente)

//Sehr umfangreiche und komplexe Außenanlagen (Pflasterflächen, Begrünung, Sportflächen, Ausstattung)

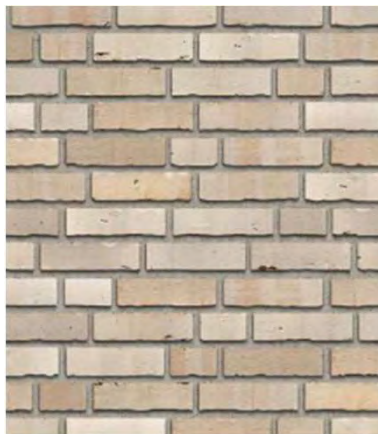


Welche Leistungen sind konkret am Vorhaben Neubau Schulcampus Eberswalde zu vergeben?

//Klinkerfassade und Profilglasfassade (Sporthalle)

//Dachabdichtung (ca. 6.200 m²)

//Blendschutz und Verdunkelung im Innenbereich (ca. 1.500 m²)



Welche Leistungen sind konkret am Vorhaben Neubau Schulcampus Eberswalde zu vergeben?

//Estricharbeiten (ca. 16.000 m²)

//Bodenbeläge - Kautschuk und Teppich (ca. 9.000 m²)

//Fliesen- und Plattenbeläge (ca. 6.500 m²)

//Trockenbau (über 20.000 m² Wände und Decken)

//Brandschutzverkleidung



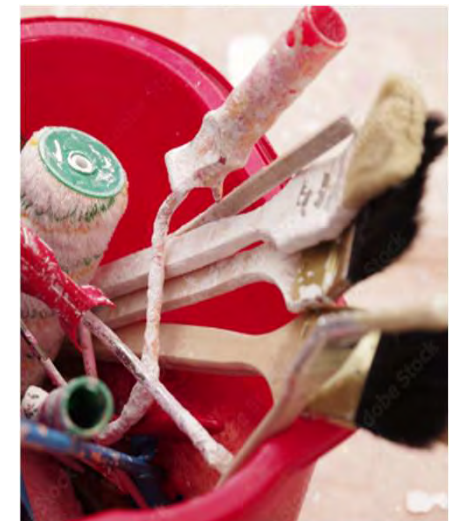
Welche Leistungen sind konkret am Vorhaben Neubau Schulcampus Eberswalde zu vergeben?

//Innentüren aus Stahl und Holz (ca. 360 Stück)

//Malerarbeiten

//Mobile Trennwände

//Einbaumöbel Tischler

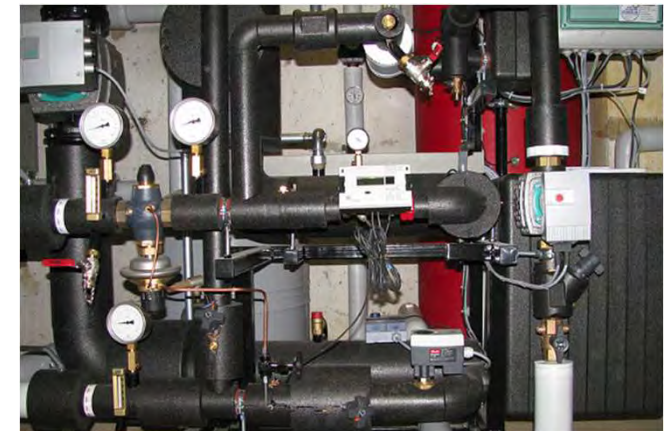


Welche Leistungen sind konkret am Vorhaben Neubau Schulcampus Eberswalde zu vergeben?

//Kücheneinrichtung Frischeküche, Lehrküche, Teeküchen

//Fachunterrichtsraumausstattung

//TGA komplett (Heizungs-, Lüftungs-, Sanitär, Elektroinstallation)



Zeitlicher Ablauf



Zeitlicher Ablauf der Gesamtbaumaßnahme

//Einreichung Bauantrag:	03/2026
//Einrichten Baustelle und Start der Arbeiten vor Ort (Tiefbau, Rohbau-Ortbeton):	07/2026
//Beginn Dach- und Fassadenarbeiten:	10/2026
//Beginn Innenausbau und TGA-Installation:	11/2026
//Beginn Freianlagen:	02/2027
//Beginn Inbetriebnahme/Probetrieb:	02/2028
<u>Veröffentlich der ersten Ausschreibungen:</u>	<u>11/2025</u>